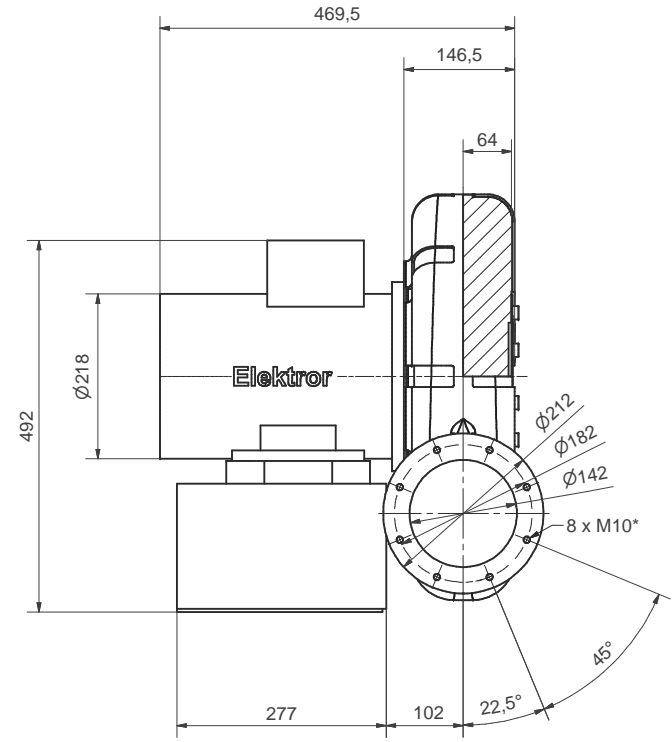
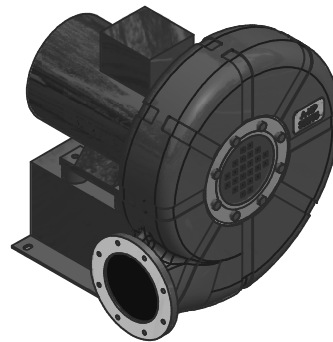
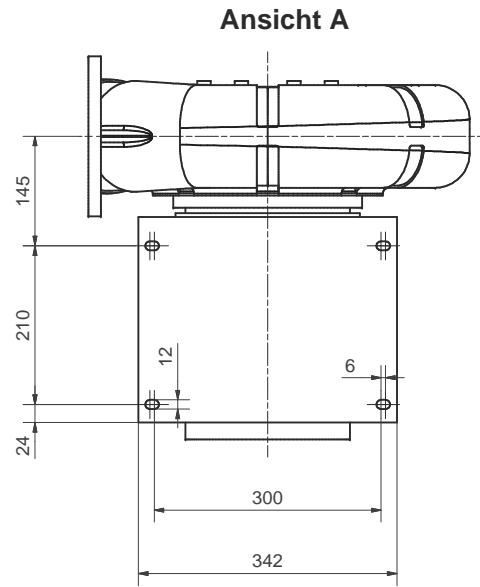


Ansicht A ↑



\*Kann als Durchgangslloch für M8 Schrauben verwendet werden

\*Can be used as through-hole for M8 screw

Maße in mm - unverbindlich. Änderungen vorbehalten.  
Dimensions in mm - subject to modifications. Changes reserved.

Ohne unsere Genehmigung darf diese Zeichnung nicht kopiert oder vervielfältigt, auch nicht dritten Personen, insbesondere Wettbewerbern mitgeteilt oder zugänglich gemacht werden. Widerrechtliche Benutzung durch den Empfänger oder Dritte hat zivil- und strafrechtliche Folgen.

Allgemeintoleranzen DIN ISO 2768-mk		Werkstücktoleranzen DIN ISO 13715		Außenkanten $-0,2$		Innenkanten $+0,4$	
Gußtoleranzen DIN 1688:							
Werkstoff		Rohmaß		Gewicht		Modell-Nr. oder Artikel-Nr.	
Maßstab		Datum		Name		Maßblatt	
Bearb.		30.05.2017		MAB		Bemerkung	
A2		Gepr.		30.05.2017		MAB	
		<b>A-HP 355/35 - 120/11,0</b> Stellung LG270 (Ar), BG112L		01-TB-36060		Index	
						Ersatz für	
EDV Nr. 01-TB-36060		Plotdatum 30.05.17		Ersetzt durch		Plotdatum 30.05.17	

**Elektor**  
airsystems gmbh